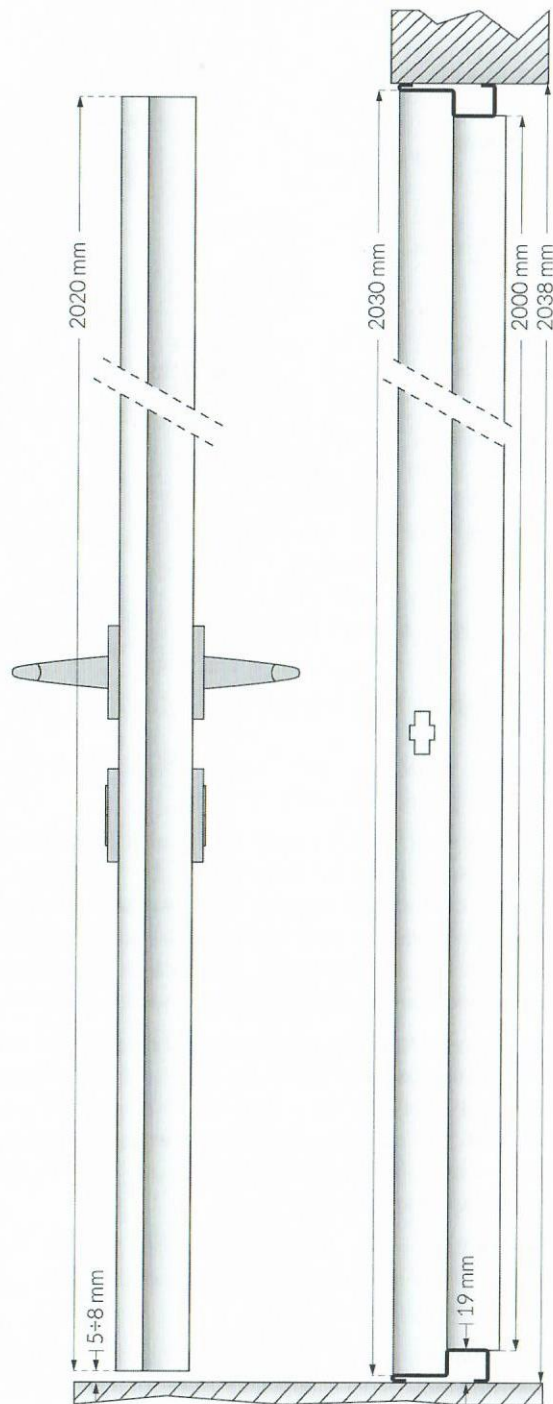


## Przekrój pionowy



## BUDOWA DRZWI

grubość skrzydła	46 mm
wypełnienie	spieniony polistyren
grubość blachy	0,5 mm
rodzaj powłok	ocynk, biały, antracyt, brąz
przyłga (felc)	2-stronna
grubość przyłgi	15 mm
głębokość wrębu	30 mm
wysokość skrzydła / drzwi	2020 mm / 2038 mm
ościeżnica (profil)	NC / P
możliwość skracania	brak

## ZAWIASY

rodzaj	trójdzielne
powłoka	ocynk biały
ilość zawiasów	2

## ZAMKI

klamkowy	zamek na wkładkę patentową
----------	----------------------------

## PARAMETRY

Deklarowane wartości zasadniczych charakterystyk umiejscowione są na etykietach znajdujących się na skrzydle i jego opakowaniu oraz w deklaracji DoP.

W skład drzwi wchodzi następujące komponenty:

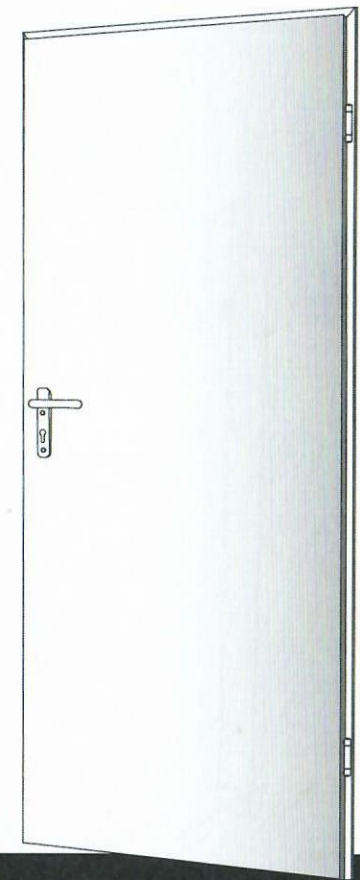
- skrzydło drzwiowe UNI45
- ościeżnica dedykowana dla skrzydła UNI45
- próg dedykowany

## ! Informacje związane z bezpieczeństwem użytkownika !

- Wyrób może być użytkowany tylko zgodnie z jego przeznaczeniem.
- Podczas montażu należy używać rękawic ochronnych.
- We wszelkie otwory miejsca działania elementów ruchomych nie wkładać palców.
- W czasie użytkowania drzwi nie wkładać kończyn i innych części ciała pomiędzy ościeżnicę a skrzydło drzwiowe.

Produkt nie zawiera substancji niebezpiecznych o których mowa w art. 31 lub w odpowiednim przypadku w art. 33 rozporządzenia (WE) nr 1907/2006.

PL  
**UNI 45<sub>A</sub>**



## ZESTAW ZAWIERA

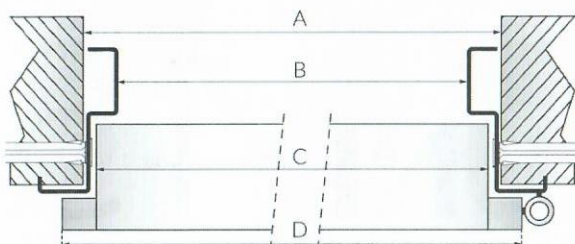
- skrzydło
- ościeżnicę
- uszczelkę klejowaną
- klamkę
- wkładkę tymczasową przeznaczoną na czas montażu

# TECHNICZNE

12 Maja 2022

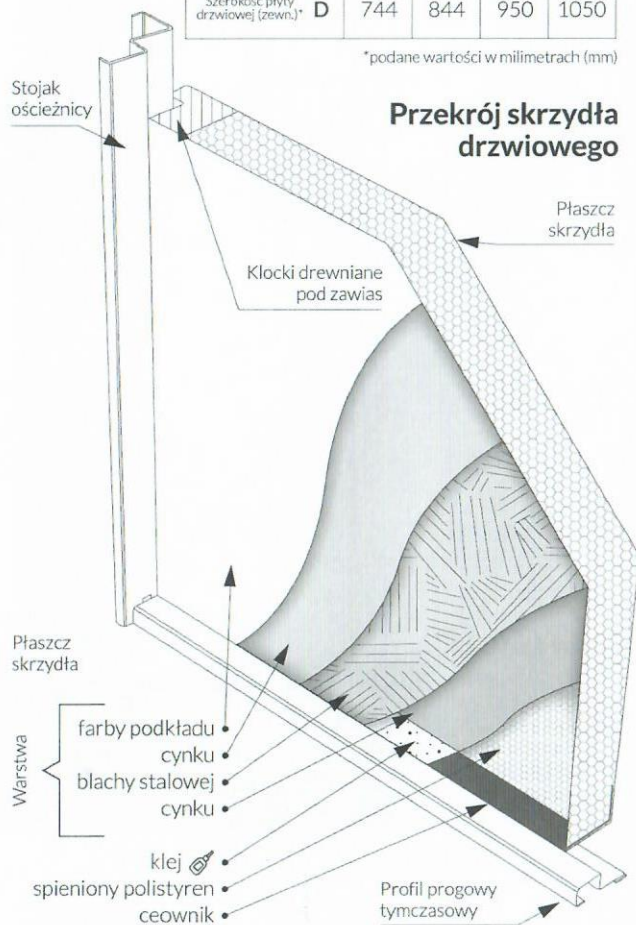
Producent zastrzega sobie prawo do zmian w produkcie bez wcześniejszego powiadomienia.

## Wymiar zamawiany

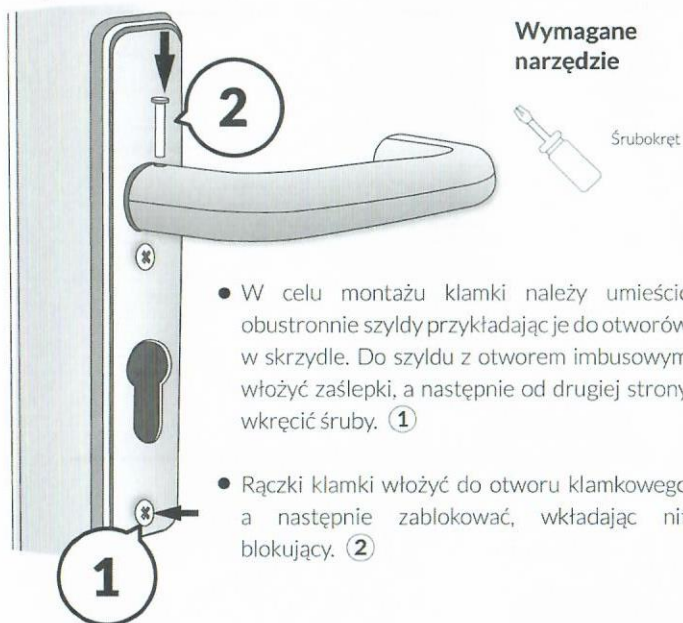


Typoszereg	"70"	"80"	"90E"	"100E"
Wymiar w świetle muru* A	750	850	950	1050
Wymiar w świetle ościeżnicy* B	694	794	900	1000
Szerokość płyty drzwiowej (wewn.)* C	714	814	920	1020
Szerokość płyty drzwiowej (zewn.)* D	744	844	950	1050

\*podane wartości w milimetrach (mm)



## Montaż klamki



## Montaż uszczelki

### Wymagane narzędzie



Nożyczki

- Uszczelkę należy wkleić na krawędzi powierzchni oporowej wrębu ościeżnicy po uprzednim zdjęciu folii ochronnej (wersja malowana) i odtłuszczeniu powierzchni klejenia za pomocą benzyny ekstrakcyjnej bądź innego nieagresywnego środka. Uszczelki należy przyciąć dłuższe o około 5-10mm, ze względu na ich pracę związaną ze zmianami temperatur (lato/zima). Poziomą uszczelkę wklejamy na całej długości nadproża, z kolei uszczelki pionowe wklejamy pomiędzy poziomymi nie pozostawiając szczelin między nimi. ③



## Zmiana kierunku otwierania drzwi

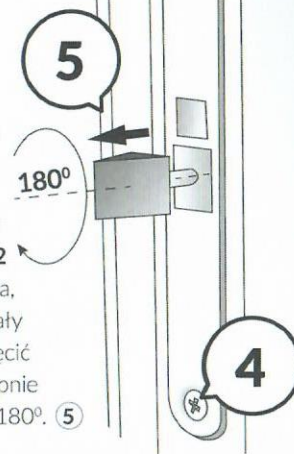
Drzwi dostarczane są standardowo jako lewe.

### Wymagane narzędzie



Śrubokręt

- W celu zmiany kierunku drzwi na prawe (przed założeniem klamki) należy wykręcić zamek odkręcając śruby ④ x2 za pomocą śrubokręta, a następnie obrócić cały zamek o 180° i wkręcić ponownie śruby. Następnie przekręcić język zamka o 180°. ⑤



## Uwagi (przeczytaj przed montażem)

- Warunkiem gwarancji jest montaż drzwi przez osobę z odpowiednimi kwalifikacjami budowlanymi.
- Montaż wykonujemy zgodnie z normami i przepisami budowlanymi, przy zachowaniu zasad bezpieczeństwa. Drzwi montowane jako wejściowe do budynku powinny być otwierane na zewnątrz. Montaż jako otwierane do środka powoduje utratę właściwości użytkowych dla deklarowanych zasadniczych charakterystyk i skutkuje odrzuceniem ewentualnych reklamacji.
- Do czyszczenia drzwi mogą być używane detergenty domowego użytku rozcieńczone w wodzie usuwające tłuste plamy zawierające alkohol i/lub destylaty nafty, denaturat, benzynę ekstrakcyjną. **Zabronione jest używanie środków zawierających substancje ściernie.** Zaleca się czyszczenie przy użyciu miękkiej tkaniny, spłukanie i wytarcie powierzchni.
- W przypadku montażu drzwi na ścianach nasłonecznionych bezwzględnie należy stosować daszki osłaniające drzwi przed nadmiernym nagraniem.
- Po zamontowaniu drzwi w ościeżu, należy usunąć plastikowe dystanse umieszczone na wszystkich profilach (5 szt.) oraz zdjąć folię ochronną aby zapobiec jej wulkanizacji.